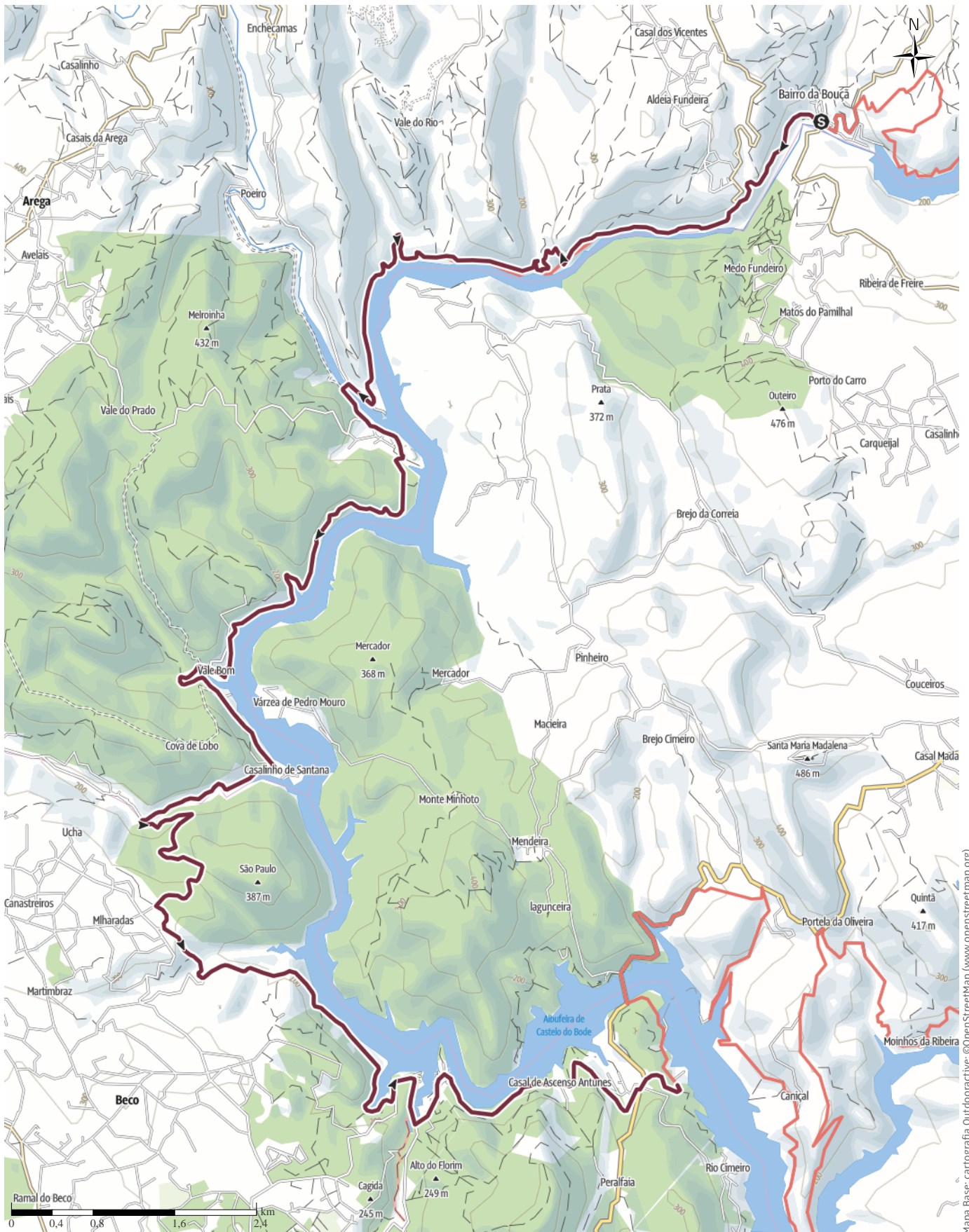


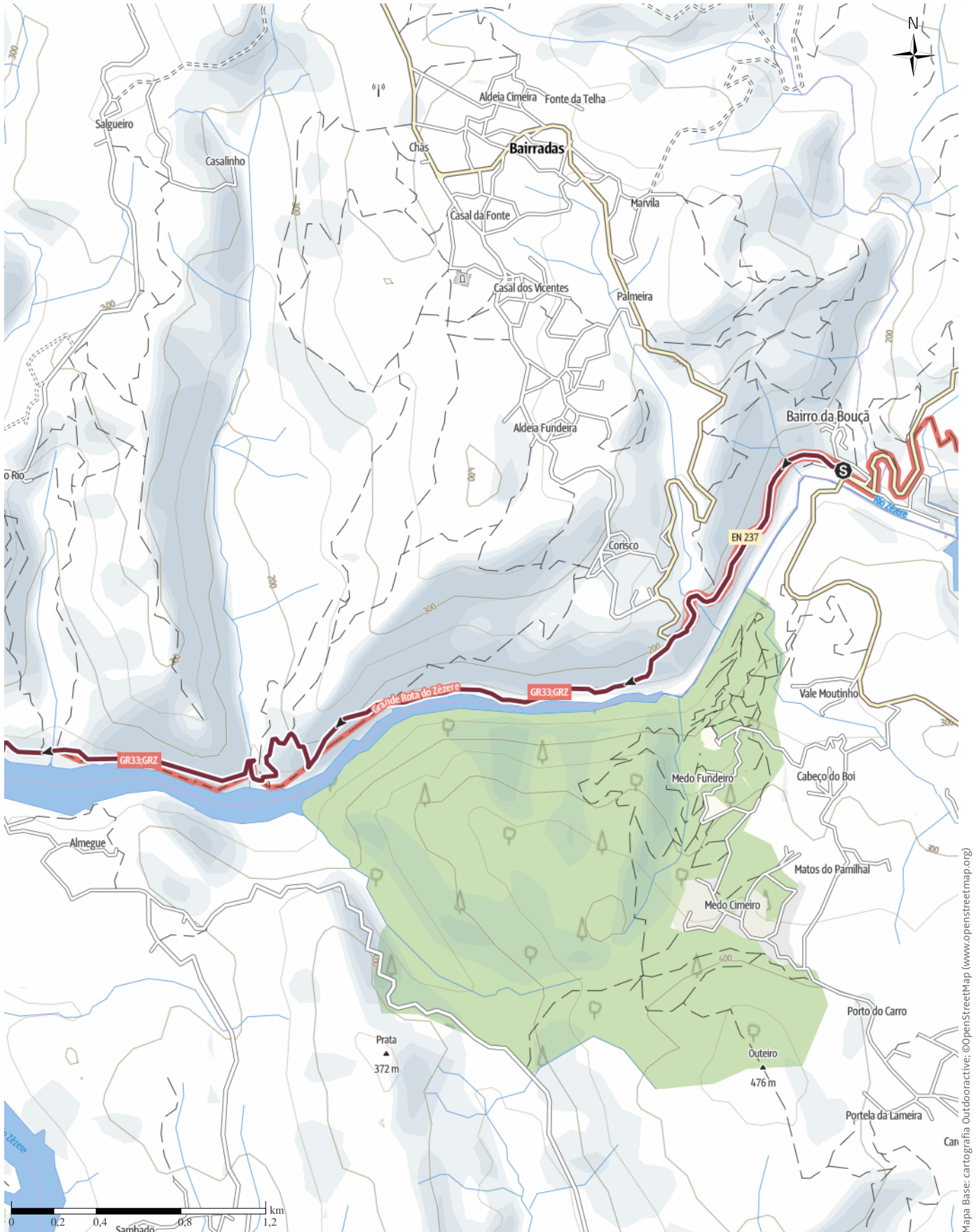
TOP GR33 - Grande Rota do Zêzere: O Regresso da Serenidade [Setor 7]

← 28,4 km | ⌚ 8:48 h | ▲ 515 m | ▼ 512 m | Dificuldade -



TOP GR33 Grande Rota do Zêzere: O Regresso da ...

↔ 28,4 km | ⌚ 8:48 h | ▲ 515 m | ▼ 512 m | Dificuldade -



TOP GR33 Grande Rota do Zêzere: O Regresso da ...

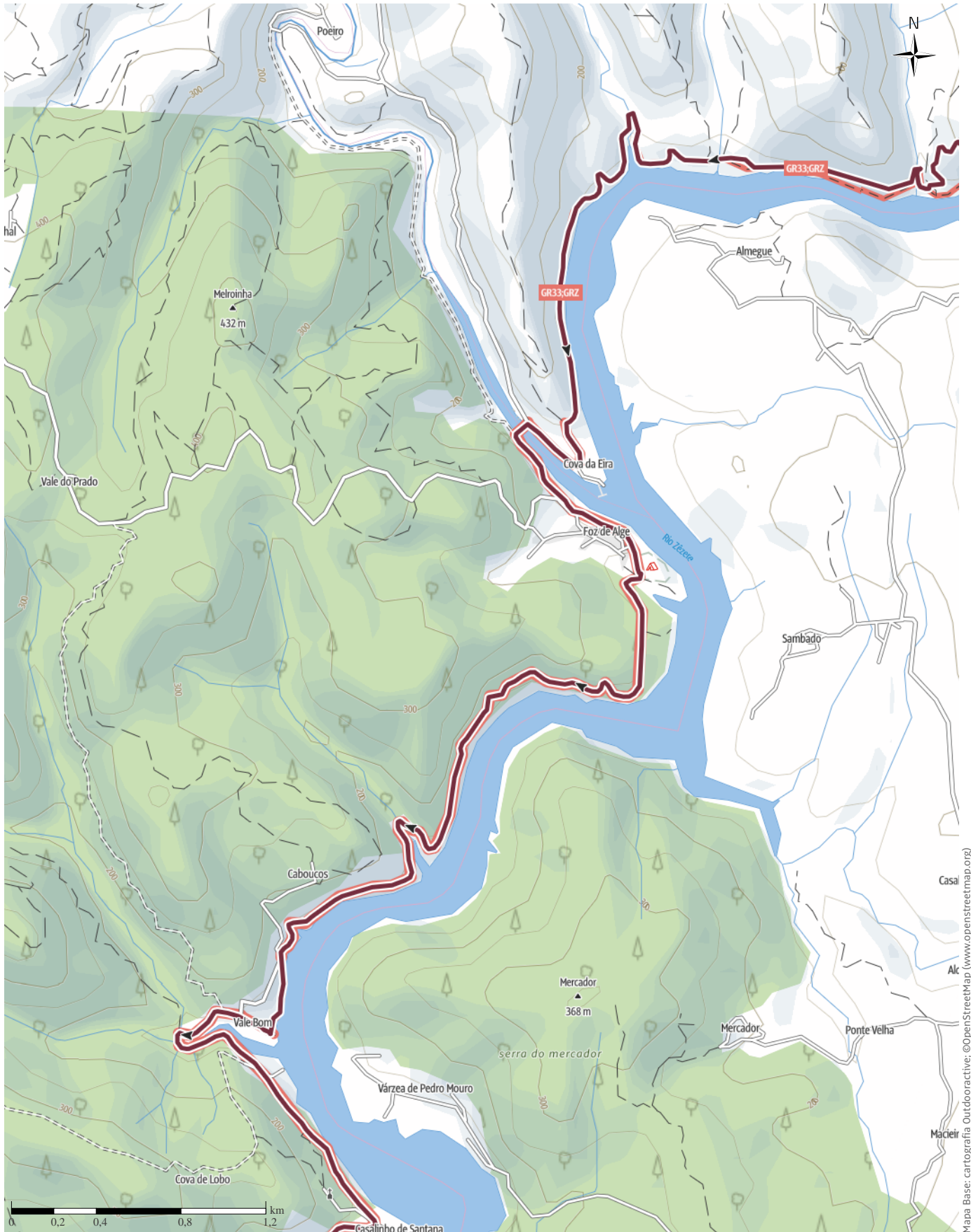
↔ 28,4 km

🕒 8:48 h

▲ 515 m

▼ 512 m

Dificuldade -



Mapa Base: cartografia Outdooractive; ©OpenStreetMap (www.openstreetmap.org)

TOP GR33 Grande Rota do Zêzere: O Regresso da ...

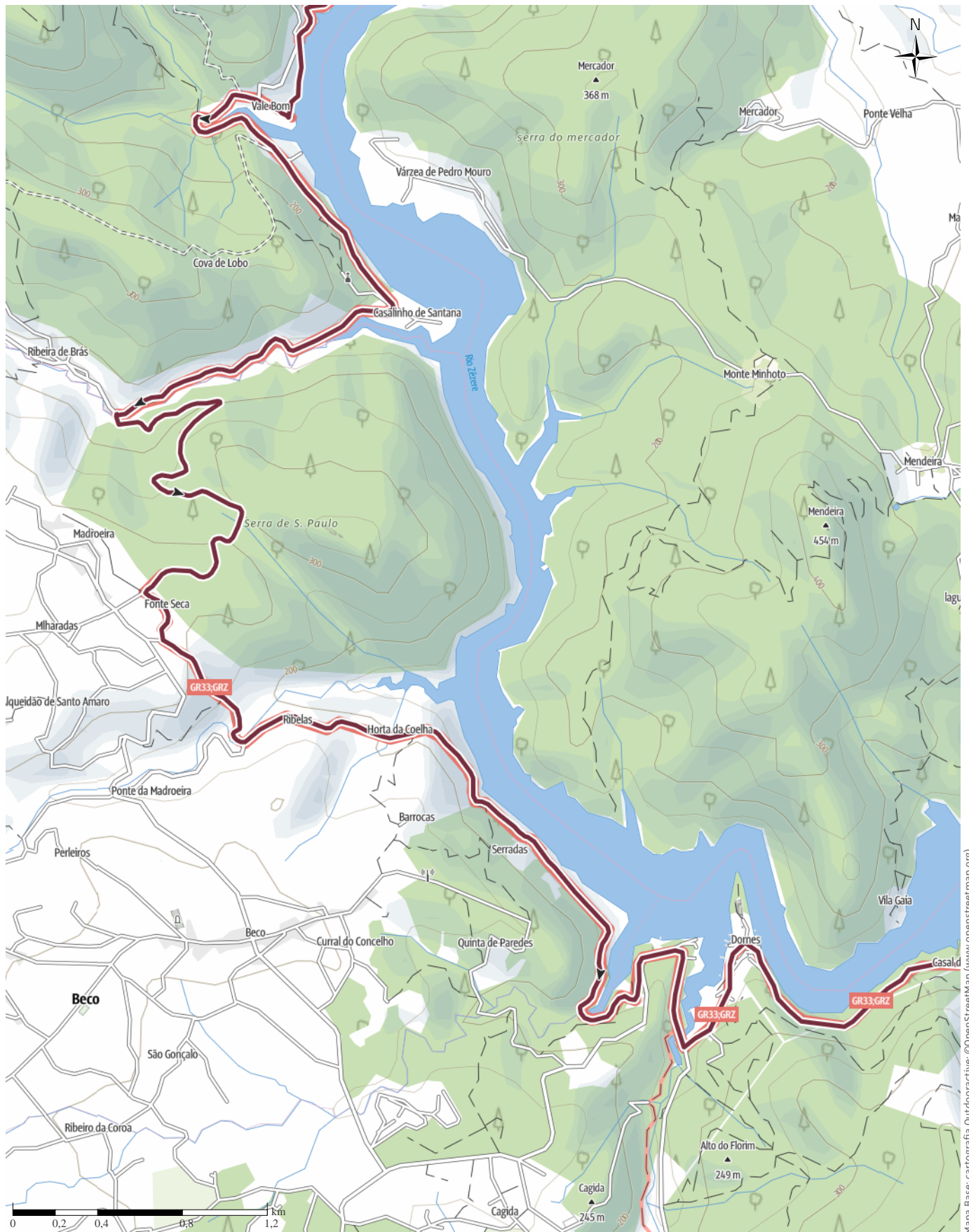
↔ 28,4 km

🕒 8:48 h

▲ 515 m

▼ 512 m

Dificuldade -



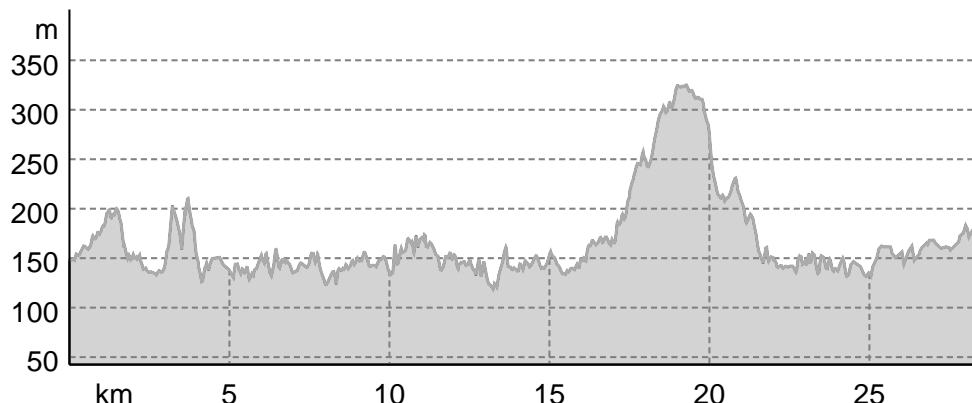
Mapa Base: cartografia Outdooractive; ©OpenStreetMap (www.openstreetmap.org)

TOP GR33 Grande Rota do Zêzere: O Regresso da ...

↔ 28,4 km | ⌚ 8:48 h | ▲ 515 m | ▼ 512 m | Dificuldade -



Altimetria



Ficha Técnica

Caminhada de Longa Distância

Distância ↔ 28,4 km

Duração ⌚ 8:48 h

Desnível acumulado positivo ▲ 515 m

Desnível acumulado negativo ▼ 512 m

Dificuldade -

Esforço ●●●●●●

Técnica ●●●●●●

Altitude

▲ 325 m

▼ 119 m

Melhor época do ano

JAN. | FEV. | MAR.

ABR. | MAI. | JUN.

JUL. | AGO. | SET.

OUT. | NOV. | DEZ.

Classificações

Autores

Experiência global ●●●●●●

Paisagem ●●●●●●

Comunidade

Mais dados da rota

Características

Percurso por etapas



Aldeias do Xisto

Atualizado: 16.05.2024



Fonte

Aldeias do Xisto

Casa Grande - Centro Dinamizador

6230-137 Barroca, Fundão

Telefone (+351) 275 037 393

Fax

info@aldeiasdoxisto.pt

https://aldeiasdoxisto.pt/

O 7.º setor traz, ao longo de 28,4km, O Regresso da Serenidade. O percurso liga a Bouçã, Pedrógão Grande, à Área de Descanso do Vale Serrão, Ferreira do Zêzere.

O 7.º setor traz, ao longo de 28,4km, O Regresso da

Serenidade. O percurso liga a Bouçã, no concelho de Pedrógão Grande, à Área de Descanso do Vale Serrão, no concelho de Ferreira do Zêzere. Passa por Prudência, Foz de Alge, Área de Descanso de Valbom e Dornes.

Este setor é composto por 5 etapas pedestres, 1 etapa de btt e 1 etapa de canoagem.

Consulte o detalhe e as condições atuais [AQUI](#).

Conselho do autor

Aprecie as paisagens criadas pelas barragens da Bouçã e de Castelo de Bode. Observe as marcas que a exploração mineira deixou na paisagem.

Reserve a sua estadia, experiência e refeição em Book in Xisto.

Informação de segurança

Atenção ao calor no verão e ao piso escorregadio no inverno. Os níveis de dificuldade e tempos apresentados são apenas indicativos. Foram calculados

TOP GR33 Grande Rota do Zêzere: O Regresso da ...

numa base de esforço físico e não contemplam paragens. Faça a sua estimativa analisando os dados técnicos do troço a percorrer.

Contactos Úteis

SOS Emergência: 112

SOS Floresta: 117

Itinerário

Ponto de partida

Bouçã Lat.: 39° 51' 21.96" N Long.: 8° 13' 30" W

Coordenadas:

GD: 39.856247, -8.225276

GMS: 39°51'22.5"N 8°13'31.0"W

UTM: 29S 566269 4412089

w3w: ///chegara.mazelas.mencionou

Ponto de chegada

Área de Descanso do Vale Serrão Lat.: 39° 46' 13.08" N

Long.: 8° 14' 33.072" W

Pecurso para levar para iPhone e Android



Digitalize o código QR e salve este percurso offline, partilhe com amigos e muito mais...

Site

<https://www.myxistotrails.pt/s/AhsBp>