



Morada:

Clube Figueirense – Casa da Cultura

Rua Dr. Manuel Simões Barreiros, 3260-424 Figueiró dos Vinhos

Coordenadas:

39.903650, -8.274231

Contactos:

Telefone: 236 559600

E-mail: cultura@cm-figueirodosvinhos.pt

Web site: www.cm-figueirodosvinhos.pt

*Em caso de necessidade de outro tipo de material além do existente a responsabilidade é do requisitante do espaço.

Condições Técnicas:

Capacidade para público:

Plateia com 175 lugares sentados

Palco:

Largura: 8,20 metros; Profundidade: 5,90 metros; Altura das varas: 5,20 metros

Boca de cena:

Largura: 8,20 metros; Altura: 5 metros

Altura da plateia ao palco 0,70 metros

Possui proscênio Largura: 8,20 metros Profundidade 1,20 metros

A área total de palco mais proscênio é de 8,20 metros de largura por 7,10 metros de profundidade.

Equipamento de som:

4 colunas QX Celestion (2 de cada lado)

Amplificador USA 1310 QSC

Mesa de Mistura Qu-16 Allen&Heath

Leitor de CD's

Monição

2 monitores com pré amplificação

Amplificador USA 400 QSC

Backline

1 DI Box Model DI 800 Behringer

3 microfones mão Shure BLX24E/PG58

4 microfones dinâmico Shure PGA48

2 microfones Shure BG 5.1

Conferências

1 microfone Fonestar FCM-764

2 microfones Fonestar FCM-766

Equipamento de iluminação:

sistema informático de controle de sinal dmx “Titan One”

4 racks de 6 canais duplos de Dimmers para varas

Projetores:

- . 4 Fresnel de 650W
- . 6 PC de 650W
- . 4 PAR de 1000W
- . 6 Recorte de 650W
- . 4 Par Led Eurolite led Par/64 RGB 36-3W Short Sw
- . 1 Follow Spot INSE 1200 MSR

Varas:

- . 4 varas dimadas com contrapesos (com capacidade para 12 projectores cada) (atrás da cortina de boca)
- . 2 varas dimadas (com capacidade para 6 projectores cada) (montada em galerias laterais no espaço superior da sala, uma de cada lado da sala)

Cablagem geral

Audio

- . Cabos de 3 e 5 metros XLR – XLR
- . Cabos de 5 metros Jack – Jack

Ligações trifásicas

- . 2 tomadas de 16A com neutro e terra (localizadas na galeria esquerda)

Outros

- . 2 colunas pré amplificadas
- . Mesa de mistura de 4 canais
- . Cabos de 3 e 5 metros XLR – XLR
- . Cabos de 5 metros Jack – Jack
- . placa de som usb

Maquinaria e Cena

Boca de cena e Cena Negra

- . 1 cortina de boca de cena elétrica
- . 12 pernas de teatro
- . 6 bambolinas de teatro
- . 1 cortina de Black-Out (fundo) preta
- . 1 tela de projeção de cinema para projetor vídeo

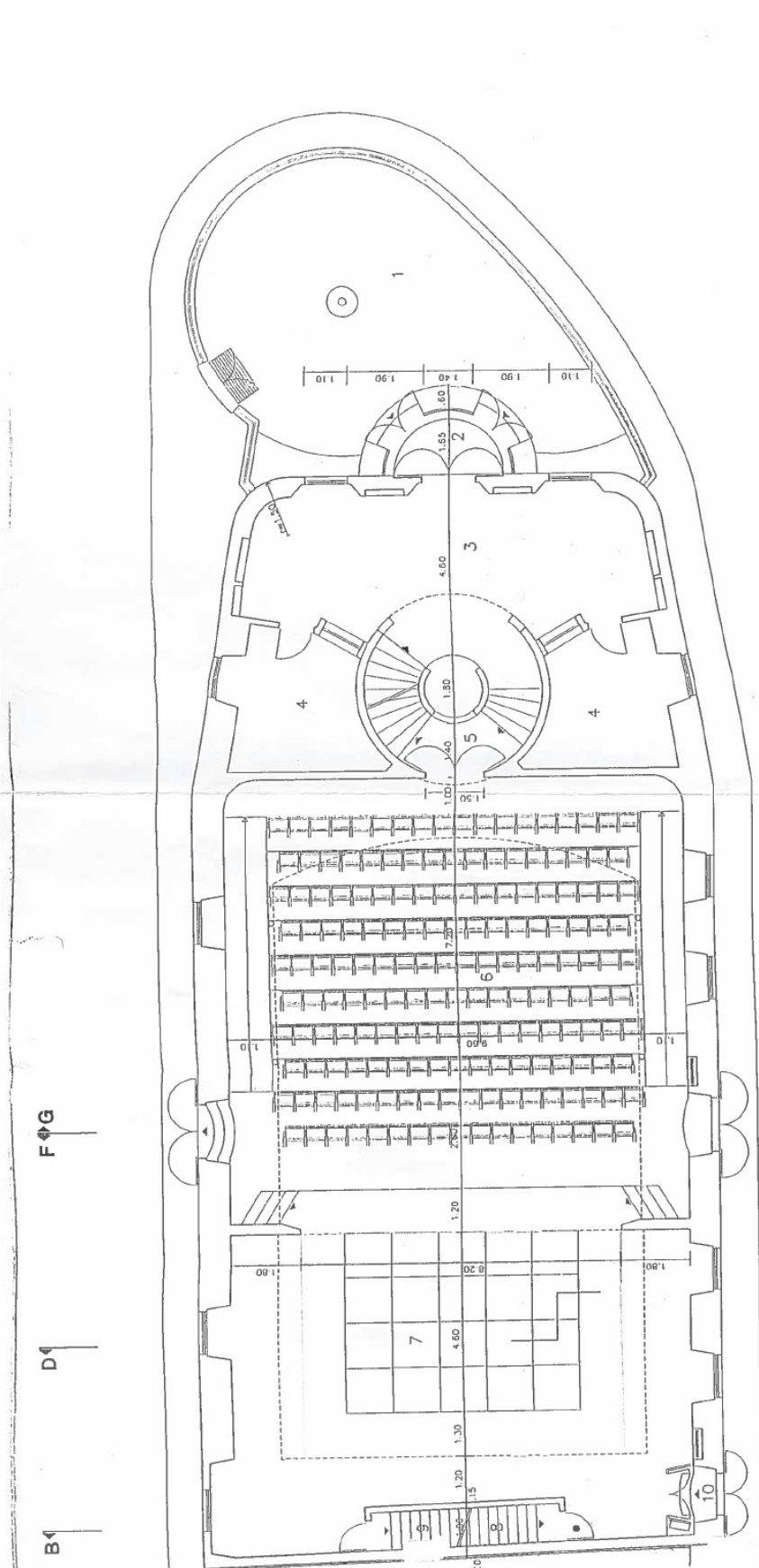
Projecção Imagem:

Projetor multimédia Panasonic EW640 WXGA (Sinal na Régie: Video, VGA e HDMI;
Palco VGA)

Acesso ao palco:

Acesso direto desde os camarins

Stage Plot (planta)



PALCO
 Profundidade 5,90 m
 8,20 largura m
 175 lugares

- 1- espaço exterior de entrada, 2- antecâmara, 3- hall, 4- gabinete de apoio, 5- circulação,
- 6- plateia, 7- palco, 8- escada, 9- escada, 10- antecâmara
- boca de incendio
- porta corta fogo

REMOD. E AMPLIAÇÃO DA SOC. RECREATIVA FIGUEIREI
 CINE-TEATRO POLIVALENTE
 FIGUEIRÓ DOS VINHOS - Rua Dr. MANUEL SÁDÉS BARREIROS
 MARÇO/97 PFC
 PLANTA DO NÍVEL 0

Medidas

Possui teia móvel. A altura máxima da teia é 5,20 metros.

Distâncias varas, tela e fundo

Medidas palco:

Largura da boca – 8.20 m

Altura da boca – 5.20 m

Largura de perna a perna (área visível) – 6.15 m

Distância da ponta da perna até à parede – 1.60 m

Distância do início do palco até à boca – 1.40 m

Distância do início do palco à 1ª vara de luz – 2.40 m

Distância do início do palco até à 2ª vara de luz – 2.90 m

Distância do início do palco até à 3.ª vara de luz – 3.50 m

Distância do início do palco até à tela – 4.20 m

Distância do início do palco até à 4.ª vara de luz – 5.75 m

Distância da 1ª vara de luz à 2ª vara de luz – 50 cm

Distância da 2ª vara de luz à 3ª vara de luz – 60 cm

Distância da 3ª vara de luz à tela – 70 cm

Distância da 3ª vara de luz à 4ª vara de luz – 2.25 m